

آموزش تنظیم ویندوز XP برای اتصال به VPN سرور

Click on New Connection Wizard .click Start | Control Panel | Network Connections



۱



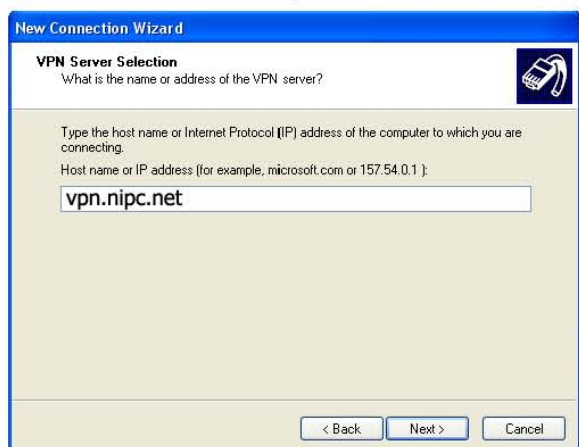
۲



۳



۴



۵- آدرس سرور VPN خود را وارد کنید



۶



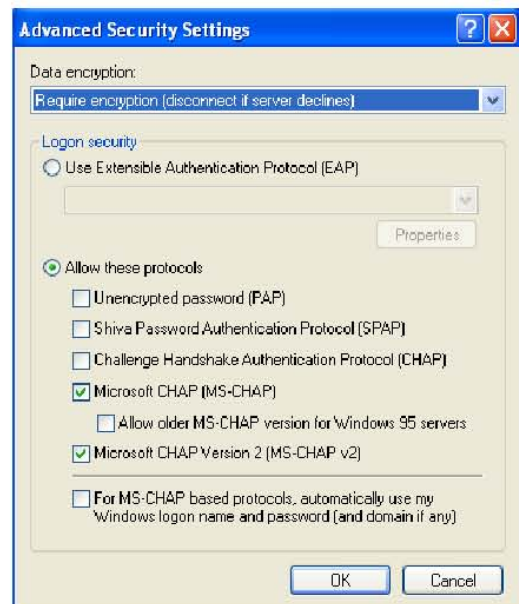
۷- نام کاربری و پسورد خود را وارد کنید



۸- از این قسمت هم می‌توانید آدرس سرور خود را تغییر دهید



۹



۱۰- تنظیمات امنیتی مناسب با تنظیمات سرور خود را در این قسمت به اجرا در آورید

Group Policy – بخش اول

Group Policy مجموعه ای از تنظیمات پیکره بندی مرتبط با User و یا Computer می باشد که تعریف نحوه عملکرد برنامه ها ، منابع شبکه و سیستم عامل در ارتباط با User و یا Computer است . Group Policy می تواند بر روی Site ، Domain و Unit Organizational اعمال شود. در همین رابطه تعریف دیگری نیز وجود دارد که تفاوت بین Group Policy های اعمال شده را نشان می دهد :

Local GPO: تنظیمات اعمال شده بر روی User/Computer در حالت Local است . این تنظیمات بایستی روی کامپیوتر توسط کاربر یا Administrator ایجاد شود و نهایتاً بر روی همان کامپیوتر پیاده می شود .

Non-Local GPO : در مقابل تعریف فوق حالتی وجود دارد که در محیط شبکه (بطور خاص محیط Active Directory) توسط ناظر شبکه تنظیماتی ایجاد می شود که در هنگام ورود کاربران به شبکه این تنظیمات بر روی User و یا Computer آنها اعمال می شود .

این تنظیمات توسط یک شخص (ناظر شبکه) صورت گرفته و بطور کلی بر تمام کاربرانی که وارد محیط شبکه می شوند اعمال خواهد شد. همانطور هم که قبلاً اشاره کردیم Group Policy های تنظیم شده در این مرحله بایستی به یکی از موارد Site یا Domain و یا OU متصل شوند .

نکته : دقت کنید که تنظیمات Group Policy تنها بر روی سیستم عامل های Professional – Windows 2000 Windows XP و Windows Server 2003 اعمال می شوند و بر روی ویندوز های قدیمی نظیر خانواده X9 و یا Millennium پیاده سازی نخواهند شد .



Group Policy Object Editor

کنسول Group Policy Object Editor رابطی است که به کمک آن می توانیم تنظیمات دلخواه خود را در Group Policy مشخص کنیم .

این کنسول با تایپ دستور زیر در قسمت Run باز می شود :

Gpedit.msc

همانطور که در شکل ملاحظه می کنید این کنسول متعلق به سیستم Local میباشد. روش دیگر برای باز کردن کنسول مربوط به Policy Group به طریق زیر است :

1. در قسمت Run عبارت mmc را تایپ کرده و Enter کنید .
2. در کنسول باز شده و از منوی فایل گزینه Add/Remove Snap In را انتخاب کنید .
3. مجدداً کلید Add را بزنید .
4. در صفحه کوچکی که در سمت راست باز می شود عبارت Group Policy Object Editor را پیدا کرده و یکبار روی آن کلیک کنید و سپس Add را بزنید . این کار باعث می شود تا صفحه جدیدی باز شده و از شما در مورد کامپیوتری که می خواهید Policy آن را ویرایش کنید سوال می کند .
5. با کلید Browse می توانید در مورد انتخاب کامپیوتر های دیگر تصمیم گیری کنید .
6. در اینجا کامپیوتر Local را انتخاب کرده و OK کنید .
7. صفحه انتخاب کنسول را Close کرده و نهایتاً در بخش بعدی OK کنید تا کنسول برای شما به نمایش در آید .

دقت کنید که می توانید این کنسول را با نام دلخواه ذخیره کنید و در مراحل بعدی از آن برای تمرین استفاده کنید .